

Informace dle zákona č. 277/2009 Sb., O pojišťovnictví

k datu 31.12.2010



Cestovní pojišťovna ADRIA Way družstvo, zpracováno dne 16.3.2011

Údaje o Cestovní pojišťovně ADRIA Way družstvo k 31.12.2010

Obchodní firma:

Cestovní pojišťovna ADRIA Way družstvo

Právní forma:

družstvo

Sídlo:

Mírové nám. 3d/519, 703 00 OSTRAVA – VÍTKOVICE

Identifikační číslo podle zápisu v obchodním rejstříku:

25830660

Datum zápisu do obchodního rejstříku:

15.února 1999

Datum poslední změny:

22. prosince 2009

Účel poslední změny:

Zvýšení zapisovaného základního kapitálu

Základní kapitál zapsaný v obchodním rejstříku:

65 500 000,- Kč

Splacený základní kapitál:

100%

Údaje o základním kapitálu

Zapisovaný základní kapitál družstva je 65 500 000,- Kč a tento byl v plném rozsahu splacen. Zapisovaný základní kapitál družstva je staven z členských vkladů členů družstva. Každý člen družstva má 1 hlas na každých 1 000,- Kč svého členského vkladu.

Členové družstva k datu 31.12.2010 jsou:

CPAW HOLDING a.s.

IČO: 28593308

sídlo: Mírové nám. 3d/519,703 00 Ostrava - Vítkovice

Základní členský vklad 25 tis. Kč

Další členské vklady 65 450 tis. Kč

Podíl na základním kapitálu 99,96 %

Podíl na hlasovacích právech 99,96 %

ADRIATIC CURATIO s.r.o.

IČO: 25355261

sídlo: Mírové nám. 3d/519, 703 00 Ostrava - Vítkovice

Základní členský vklad 25 tis. Kč

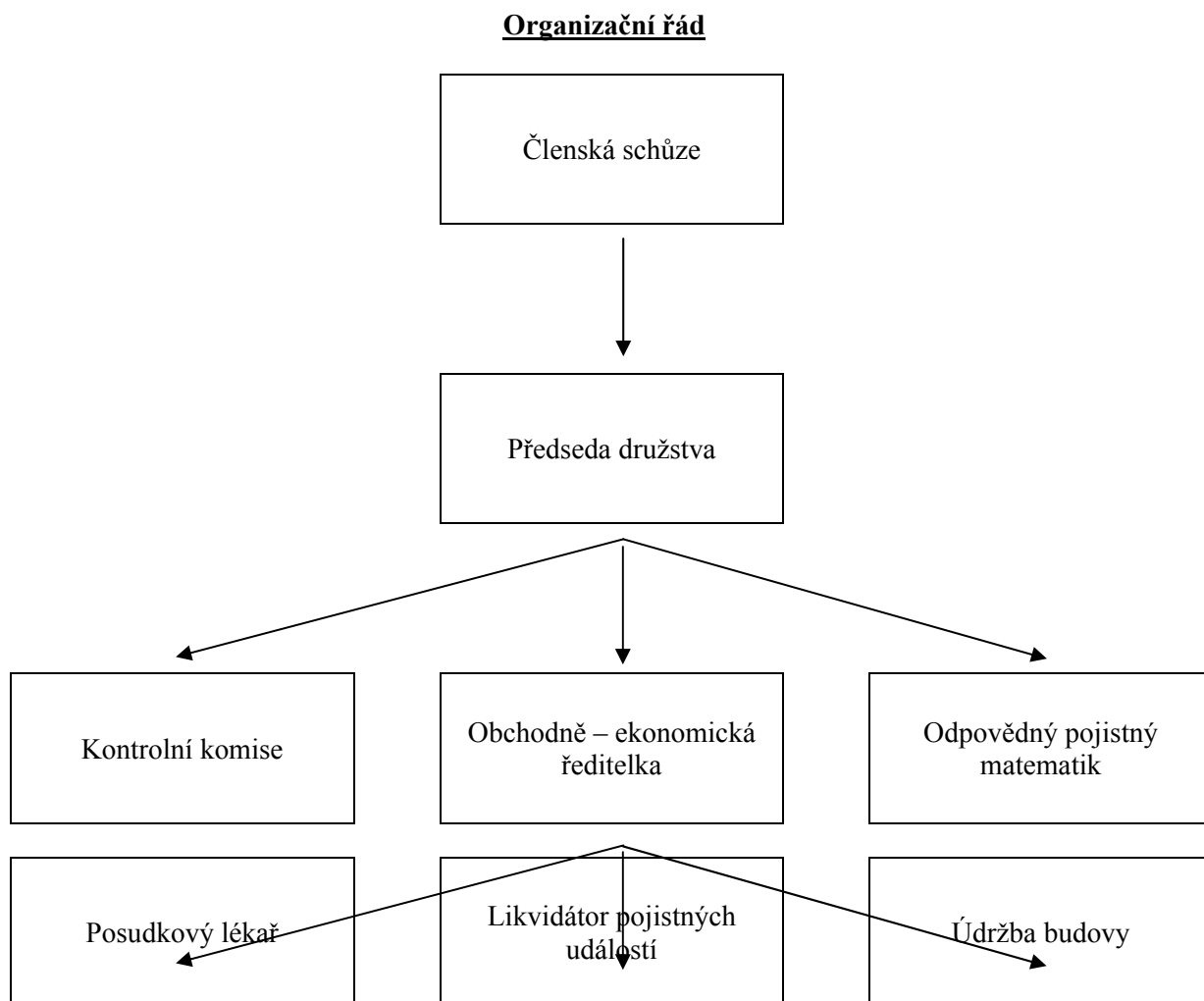
Podíl na základním kapitálu 0,04 %

Podíl na hlasovacích právech 0,04 %

Organizační struktura Cestovní pojišťovny ADRIA Way družstvo

Počet organizačních složek: 0

Počet zaměstnanců (průměrný přepočtený stav k 31.12.2010): 3



Členská schůze

Působnost členské schůze se řídí zejména ustanovením § 239 odst. 4) obchodního zákoníku a dále do působnosti náleží:

- a) schvalovat pravidla pro tvorbu a užití fondů družstva,
- b) rozhodovat o výši příspěvků členu na činnost družstva,
- c) rozhodovat o způsobu použití nedělitelného fondu tím není dotčeno zákonné omezení nedělitelného fondu ve smyslu ustanovení § 235 obchodního zákoníku.

Členská schůze se může platně usnášet, je-li přítomna nadpoloviční většina členů družstva.

Kontrolní komise

Kontrolní komise se řídí zejména ustanovením § 244 a následujících obchodního zákoníku.

Kontrolní komise

MUDr. Petr Honek, MBA

funkce: člen kontrolní komise

od: 26.11.2009

vzdělání: vysokoškolské v oboru zdravotnictví a ekonomiky.

zkušenosti: praxe v lékařství, v cestovním ruchu, v pojišťovnictví 11 let (od 4.11.1999 do 25.11.2009 kontrolor družstva)

členství v orgánech jiných právnických osob: jednatel a společník ve společnostech CKVT.CZ s.r.o., jednatel a společník v ADRIATIC CURATIO, s.r.o. , jednatel v PRIME MEDICAL TECHNOLOGIES s.r.o., předseda dozorčí rady v CPAW HOLDING a.s.

Ing. arch. David Honek

funkce: člen kontrolní komise

od: 26.11.2009

vzdělání: vysokoškolské v oboru stavebnictví.

zkušenosti: praxe ve stavebnictví, v cestovním ruchu, v poskytování realitních služeb, v pojišťovnictví 1 rok.

členství v orgánech jiných právnických osob: jednatel a společník v H1K GROUP, s.r.o., společník v Odomo s.r.o., společník v Hlohova, s.r.o., jednatel a společník v Residence Foersterova, s.r.o., jednatel v H1K Consulting, s.r.o., jednatel a společník v Lískovecká s.r.o., člen představenstva v CPAW HOLDING a.s., jednatel a společník v H1K Architecture, s.r.o., společník v Tkalcovská, s.r.o., společník v Továrenská, s.r.o., jednatel a společník v CKVT.CZ s.r.o.

Marie Štenzlová

funkce: člen kontrolní komise

od: 26.11.2009

vzdělání: středoškolské v oboru ekonomiky

zkušenosti: praxe v cestovním ruchu, v pojišťovnictví 1 rok,

členství v orgánech jiných právnických osob: předseda správní rady v NADACE CESTA BEZ BARIÉR, členka představenstva v PMT CLINIC a.s.

Předseda družstva

Ing. Zdeněk Honek

funkce: předseda družstva

od: 4.11.1999

vzdělání: vysokoškolské v oboru stavebnictví a ekonomiky.

zkušenosti: praxe ve stavebnictví, v cestovním ruchu , v pojišťovnictví 11 let.

členství v orgánech jiných právnických osob: člen správní rady NADACE CESTA BEZ BARIÉR, předseda představenstva CPAW HOLDING a.s.,

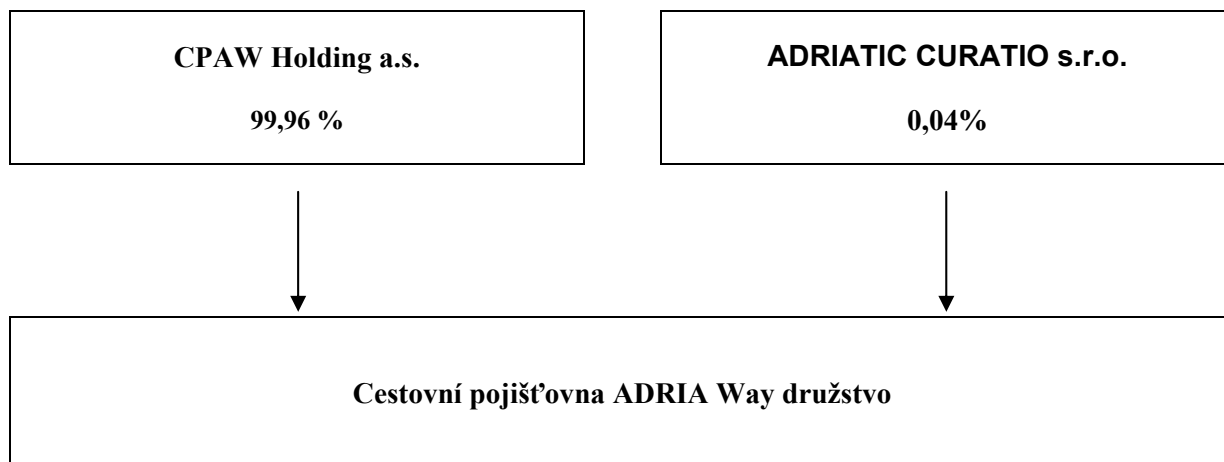
Statutárním orgánem Cestovní pojišťovny ADRIA Way družstvo je předseda družstva Ing. Zdeněk Honek. Jménem družstva jedná a podepisuje předseda, a to ve všech věcech samostatně.

Pojišťovna neposkytla žádné úvěry ani půjčky členům kontrolní komise ani předsedovi družstva.

Pojišťovna neposkytla žádné záruky za členy kontrolní komise ani za předsedu družstva.

Grafické znázornění skupiny, které zahrnuje všechny ovládané a přidružené osoby Cestovní pojišťovny ADRIA Way družstvo

Organizační struktura ovládajících a ovládaných osob



Údaje o osobách, které jsou ve vztahu k tuzemské pojišťovně ovládajícími osobami

CPAW HOLDING a.s.

IČO: 28593308

sídlo: Mírové nám. 3d/519,703 00 Ostrava - Vítkovice

Základní členský vklad 25 tis. Kč

Další členské vklady 65 450 tis. Kč

Podíl na základním kapitálu 99,96 %

Podíl na hlasovacích právech 99,96 %

ADRIATIC CURATIO s.r.o.

IČO: 25355261

sídlo: Mírové nám. 3d/519, 703 00 Ostrava - Vítkovice

Základní členský vklad 25 tis. Kč

Podíl na základním kapitálu 0,04 %

Podíl na hlasovacích právech 0,04 %

Pojišťovna nevlastní žádné cenné papíry, které jsou emitované ovládající osobou.

Pojišťovna nevydala a ani nepřijala záruky za osobami, které jsou v pojišťovně ovládající osobou.

Souhrnná výše pohledávek vůči ovládajícím osobám k datu 31.12.2010 činí: 0 Kč

Souhrnná výše závazků vůči ovládajícím osobám k datu 31.12.2010 činí: 0 Kč

Údaje o osobách, které jsou ve vztahu k tuzemské pojišťovně ovládanými osobami

Cestovní pojišťovna ADRIA Way družstvo není ve vztahu s žádnou ovládanou osobou.

Pojišťovna nevlastní žádné cenné papíry, které jsou emitované ovládanou osobou.

Pojišťovna nevydala a ani nepřijala záruky za osobami, které jsou v pojišťovně ovládanou osobou.

Souhrnná výše pohledávek vůči ovládaným osobám k datu 31.12.2010 činí: 0 Kč

Souhrnná výše závazků vůči ovládaným osobám k datu 31.12.2010 činí: 0 Kč

Přehled činností pojišťovny (Předmět podnikání):

Provozování pojišťovací činnosti a činností souvisejících

- 1. pojišťovací činnost dle § 7 odst. 3 zákona č. 363/1999 Sb., o pojišťovnictví a o změně některých souvisejících zákonů (zákon pojišťovnictví), ve znění pozdějších předpisů
- v rozsahu pojistného odvětví 18 neživotních pojištění uvedených v části B přílohy k zákonu o pojišťovnictví,
- 2. činnost související s pojišťovací činností dle § 3 odst. 4 zákona o pojišťovnictví
- zprostředkovatelská činnost
- poradenská činnost související s pojištěním fyzických a právnických osob podle zákona o pojišťovnictví,
- šetření pojistných událostí prováděné na základě smlouvy s pojišťovnou podle zákona o pojišťovnictví.

Provozování činností, jejichž vykonávání nebo poskytování bylo Českou národní bankou omezeno nebo pozastaveno: žádné.

ROZVAHA POJIŠTOVNY v tis. Kč (bez des. míst):		31.12.2010		
Legenda	Číslo řádku	Hrubá výše	Úprava	Čistá výše
AKTIVA				
A. Pohledávky za upsaný základní kapitál	1			
B. Dlouhodobý nehmotný majetek, z toho:	2			
a) zřizovací výdaje	3			
b) goodwill	4			
C. Finanční umístění (investice)	5	98 493	0	98 493
I. Pozemky a stavby (nemovitosti), z toho:	6	34 459	0	34 459
a) provozní nemovitosti	7	34 459	0	34 459
II. Finanční umístění v podnikatelských seskupeních	8	0	0	0
1. Podíly v ovládaných osobách	9			
2. Dluhové cenné papíry vydané ovládanými osobami a půjčky těmto osobám	10			
3. Podíly s podstatným vlivem	11			
4. Dluhové cenné papíry vydané osobami, ve kterých má účetní jednotka podstatný vliv	12			
III. Jiná finanční umístění	13	64 034	0	64 034
1. Akcie a ostatní cenné papíry s proměnlivým výnosem, ostatní podíly	14			
2. Dluhové cenné papíry	15	4 305		4 305
3. Finanční umístění v investičních sdruženích	16			
4. Ostatní půjčky	17			
5. Depozita u finančních institucí	18	59 729		59 729
6. Ostatní finanční umístění	19			
IV. Depozita při aktivním zajištění	20			
D. Finanční umístění životního pojištění, je-li nositelem investičního rizika pojišťovna	21	0	0	0
E. Dlužníci	22	94	0	94
I. Pohledávky z operací přímého pojištění	23	1	0	1
1. pojistníci	24	0		0
2. zprostředkovatelé	25	0		
II. Pohledávky z operací zajištění	26			
III. Ostatní pohledávky	27	93		93
F. Ostatní aktiva	28	2 748	49	2 699
I. Dlouhodobý hmotný majetek, jiný než pozemky a stavby (nemovitosti), a zálohy	29	422	49	373
II. Hotovost na účtech u finančních institucí a hotovost v pokladně	30	2 320		2 320
III. Jiná aktiva	31	6		6
G. Přejícné účty aktiv	32	196	0	196
I. Naběhlé úroky a nájemné	33	38		38
II. Odložené pořizovací náklady na pojistné smlouvy, v tom oddělené:	34	0		0
a) v životním pojištění	35			
b) v neživotním pojištění	36	0		0
III. Ostatní přejícné účty aktiv, z toho:	37	158		158
a) dohadné položky aktivní	38	0		0
AKTIVA CELKEM	39	101 531	49	101 482

ROZVAHA POJISTOVNY v tis. Kč (bez des. míst):		31.3.2011		
Legenda	Číslo řádku	Hrubá výše	Úprava	Čistá výše
PASIVA				
A. Vlastní kapitál	40			95 063
I. Základní kapitál, z toho:	41			65 500
a) změny základního kapitálu	42			0
b) vlastní akcie nebo vlastní zářimní listy, vlastní obchodní podíly	43			
II. Emisní ažio	44			
III. Rezervní fond na nové ocenění	45			
IV. Ostatní kapitálové fondy	46			14 573
V. Rezervní fond a ostatní fondy ze zisku	47			4 181
VI. Nerozdělený zisk minulých účetních období nebo neuhrazená ztráta minulých období	48			6 131
VII. Zisk nebo ztráta běžného účetního období	49			4 678
B. Podřizená pasiva	50			
C. Technické rezervy	51	529	0	529
1. Rezerva na nezasloužené pojistné	52	2	0	2
z toho: a) Rezerva na nezasloužené pojistné vztahující se k pojistným odvětvím	53			
b) Rezerva na nezasloužené pojistné vztahující se k pojistným odvětvím	54	2	0	2
2. Rezerva pojistného životních pojištění	55			
3. Rezerva na pojistná plnění	56	527	0	527
z toho: a) Rezerva na pojistná plnění vztahující se k pojistným odvětvím životních pojištění	57			
b) Rezerva na pojistná plnění vztahující se k pojistným odvětvím neživotních pojištění	58	527		527
4. Rezerva na prémie a slevy	59	0	0	0
z toho: a) Rezerva na prémie a slevy vztahující se k pojistným odvětvím životních pojištění	60			
b) Rezerva na prémie a slevy vztahující se k pojistným odvětvím neživotních pojištění	61			
5. Vyrovnávací rezerva	62			
6. Rezerva na splnění závazků z použité technické úrokové míry	63			
7. Rezerva pojistného neživotních pojištění	64	0	0	0
z toho: a) Rezerva pojistného neživotních pojištění vztahující se k pojistným odvětvím	65			
b) Rezerva pojistného neživotních pojištění vztahující se k pojistným odvětvím	66			
8. Rezerva na splnění závazků z ručení za závazky České kanceláře pojistitelů	67			
9. Jiné rezervy	68	0	0	0
z toho: a) Jiná rezerva vztahující se k pojistným odvětvím životních pojištění	69			
b) Jiná rezerva vztahující se k pojistným odvětvím neživotních pojištění	70			
D. Technická rezerva životních pojištění, je-li nositelem investičního rizika pojistitel	71	0	0	0
E. Rezervy na ostatní rizika a ztráty	72			0
1. Rezerva na důchody a podobné závazky	73			
2. Rezerva na daně	74			
3. Ostatní rezervy	75			
F. Depozita při pasivním zajištění	76			0
G. Věřitelé	77			5 840
I. Závazky z operací přímého pojištění	78			32
II. Závazky z operací zajištění	79			121
III. Výpůjčky zaručené dluhopisem, z toho:	80			
a) směnitelné (konvertibilní) výpůjčky	81			
IV. Závazky vůči finančním institucím	82			
V. Ostatní závazky, z toho:	83			5 687
a) daňové závazky a závazky ze sociálního zabezpečení	84			5 419
VI. Garanční fond Kanceláře	85			
H. Přechodné účty pasiv	86			50
I. Výdaje příštích období a výnosy příštích období	87			0
II. Ostatní přechodné účty pasiv, z toho:	88			50
a) dohadné položky pasivní	89			0
PASIVA CELKEM	90			101 482

VÝKAZ ZISKU A ZTRÁTY POJIŠŤOVNY		k 31.3.2011		
v tis. Kč (bez des. míst):				
Legenda	Číslo řádku	Základna	Mezisoučet	Výsledek
I. TECHNICKÝ ÚČET K NEŽIVOTNÍMU POJIŠTĚNÍ				
1. Zasloužené pojistné, očištěné od zajištění:	1	x	x	x
a) předepsané hrubé pojistné	2	8 907	x	x
b) pojistné postoupené zajišťovatelům	3	887	8 020	x
c) změna stavu hrubé výše rezervy na nezasloužené pojistné (+/-)	4	-1 212	x	x
d) změna stavu rezervy na nezasloužené pojistné, podíl zajišťovatelů (+/-)	5	-133	-1 079	9 099
2. Převedené výnosy z finančního umístění (investic) z Netechnického účtu (položka III.6.)	6	x	x	35
3. Ostatní technické výnosy, očištěné od zajištění	7	x	x	
4. Náklady na pojistná plnění, očištěné od zajištění:	8	x	x	x
a) náklady na pojistná plnění:	9	x	x	x
aa) hrubá výše	10	1 884	x	x
ab) podíl zajišťovatelů	11		1 884	x
b) změna stavu rezervy na pojistná plnění (+/-):	12	x	x	x
ba) hrubá výše	13	-162	x	x
bb) podíl zajišťovatelů	14		-162	1 722
5. Změny stavu ostatních technických rezerv, očištěné od zajištění (+/-)	15	x	x	
6. Prémie a slevy, očištěné od zajištění	16	x	x	
7. Čistá výše provozních nákladů:	17	x	x	x
a) pořizovací náklady na pojistné smlouvy	18	x	2	x
b) změna stavu časově rozlišených pořizovacích nákladů (+/-)	19	x	0	x
c) správní režie	20	x	3 634	x
d) provize od zajišťovatelů a podíly na ziscích	21	x		5 308
8. Ostatní technické náklady, očištěné od zajištění	22	x	x	
9. Změna stavu vyrovnávací rezervy (+/-)	23	x	x	
10. Mezisoučet, zůstatek (výsledek) Technického účtu k neživotnímu pojištění (položka III.1.)	24	x	x	2104
III. NETECHNICKÝ ÚČET				
1. Výsledek Technického účtu k neživotnímu pojištění (položka I.10.)	64	x	x	2104
2. Výsledek Technického účtu k životnímu pojištění (položka II.13.)	65	x	x	0
3. Výnosy z finančního umístění (investic):	66	x	x	x
a) výnosy z podílů se zvláštním uvedením těch, které pocházejí z ovládaných osob	67	x		x
b) výnosy z ostatního finančního umístění (investic), se zvláštním uvedením těch, které pocházejí z ovládaných osob, v tom:	68	x	x	x
ba) výnosy z pozemků a staveb (nemovitostí)	69	3 591	x	x
bb) výnosy z ostatních investic	70	384	3 975	x
c) změny hodnoty finančního umístění (investic)	71	x		x
d) výnosy z realizace finančního umístění (investic)	72	x	0	3 975
4. Převedené výnosy finančního umístění (investic) z Technického účtu k životnímu pojištění (položka II.12.)	73	x	x	
5. Náklady na finanční umístění (investice):	74	x	x	x
a) náklady na správu finančního umístění (investic), včetně úroků	75	x	85	x
b) změna hodnoty finančního umístění (investic)	76	x		x
c) náklady spojené s realizací finančního umístění (investic)	77	x	0	85
6. Převod výnosů z finančního umístění (investic) na Technický účet k neživotnímu pojištění (položka I.2.)	78	x	x	
7. Ostatní výnosy	79	x	x	1327
8. Ostatní náklady	80	x	x	1545
9. Daň z příjmů z běžné činnosti	81	x	x	1066
10. Zisk nebo ztráta z běžné činnosti po zdanění	82	x	x	4710
11. Mimořádné výnosy	83	x	x	
12. Mimořádné náklady	84	x	x	-1
13. Mimořádný zisk nebo ztráta	85	x	x	1
14. Daň z příjmů z mimořádné činnosti	86	x	x	
15. Ostatní daně neuvedené v předcházejících položkách	87	x	x	33
16. Zisk nebo ztráta za účetní období (položka III.3.)	88	x	x	4678

Deriváty sjednané za účelem zajišťování obchodování na burze: žádné

Poměrové ukazatele Cestovní pojišťovny ADRIA Way družstvo k datu 31.12.2010

Disponibilní míra solventnosti	95 063 000 Kč
Požadovaná míra solventnosti	90 000 000 Kč
Výše garančního fondu	90 000 000 Kč
Poměr disponibilní míry solventnosti a požadované míry solventnosti	1,056
Poměr výše GF a součet položek podle § 18	1,056

Poměrové ukazatele	31.12.2010
ROAA (rentabilita vlastních aktiv)	4,6%
ROAE (rentabilita vlastního kapitálu)	4,9%
Combined ratio	77,3%