

Informace dle zákona č. 277/2009 Sb., O pojišťovnictví

k datu 31.3.2011



Cestovní pojišťovna ADRIA Way družstvo, zpracováno dne 15.4.2011

Údaje o Cestovní pojišťovně ADRIA Way družstvo k 31.3.2011

Obchodní firma:

Cestovní pojišťovna ADRIA Way družstvo

Právní forma:

družstvo

Sídlo:

Mírové nám. 3d/519, 703 00 OSTRAVA – VÍTKOVICE

Identifikační číslo podle zápisu v obchodním rejstříku:

25830660

Datum zápisu do obchodního rejstříku:

15.února 1999

Datum poslední změny:

22. prosince 2009

Účel poslední změny:

Zvýšení zapisovaného základního kapitálu

Základní kapitál zapsaný v obchodním rejstříku:

65 500 000,- Kč

Splacený základní kapitál:

100%

Údaje o základním kapitálu

Zapisovaný základní kapitál družstva je 65 500 000,- Kč a tento byl v plném rozsahu splacen. Zapisovaný základní kapitál družstva je staven z členských vkladů členů družstva. Každý člen družstva má 1 hlas na každých 1 000,- Kč svého členského vkladu.

Členové družstva k datu 31.3.2011 jsou:

CPAW HOLDING a.s.

IČO: 28593308

sídlo: Mírové nám. 3d/519,703 00 Ostrava - Vítkovice

Základní členský vklad 25 tis. Kč

Další členské vklady 65 450 tis. Kč

Podíl na základním kapitálu 99,96 %

Podíl na hlasovacích právech 99,96 %

ADRIATIC CURATIO s.r.o.

IČO: 25355261

sídlo: Mírové nám. 3d/519, 703 00 Ostrava - Vítkovice

Základní členský vklad 25 tis. Kč

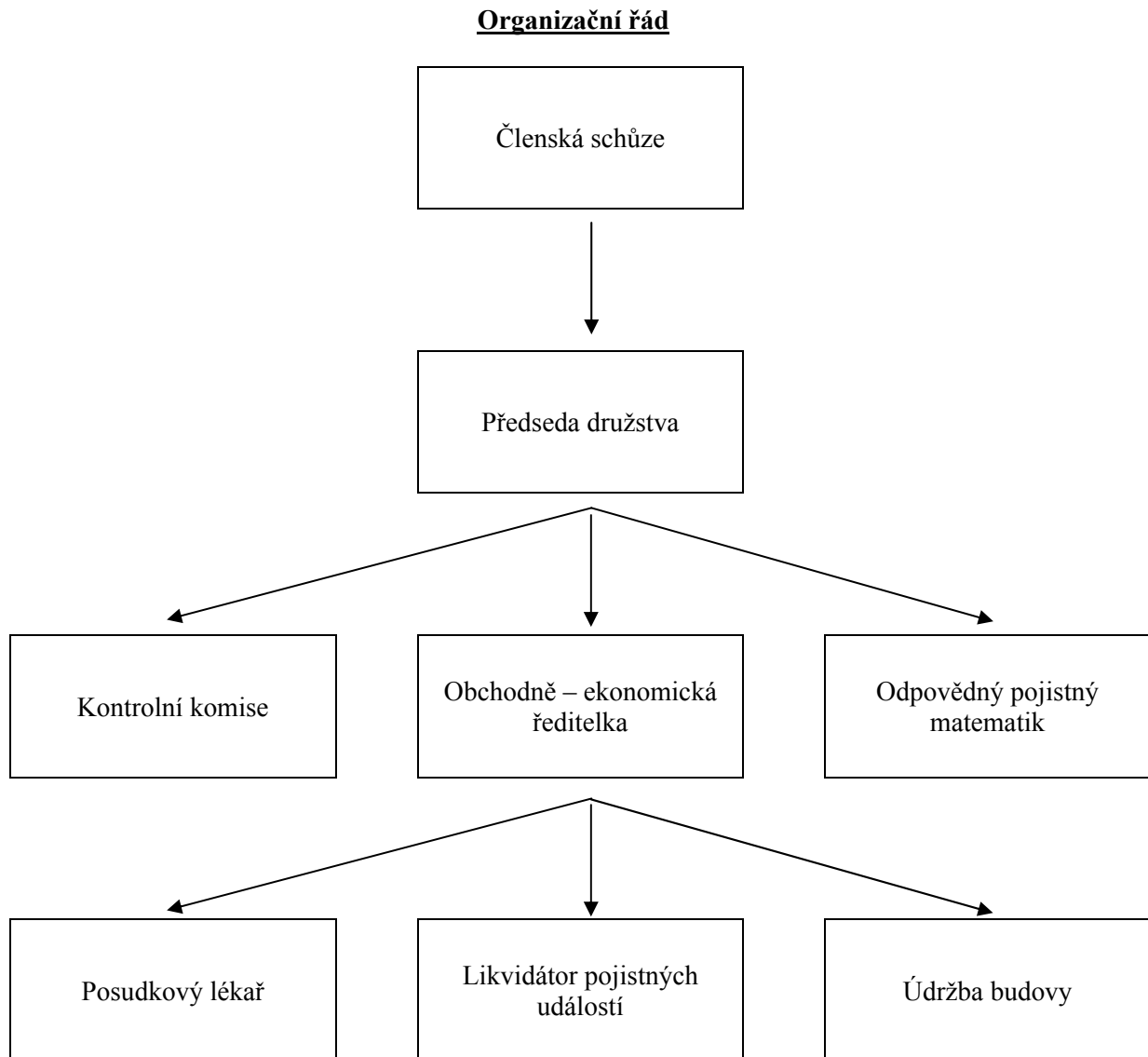
Podíl na základním kapitálu 0,04 %

Podíl na hlasovacích právech 0,04 %

Organizační struktura Cestovní pojišťovny ADRIA Way družstvo

Počet organizačních složek: 0

Počet zaměstnanců (průměrný přepočtený stav k 31.3.2011: 2



Členská schůze

Působnost členské schůze se řídí zejména ustanovením § 239 odst. 4) obchodního zákoníku a dále do působnosti náleží:

- a) schvalovat pravidla pro tvorbu a užití fondů družstva,
- b) rozhodovat o výši příspěvků členu na činnost družstva,
- c) rozhodovat o způsobu použití nedělitelného fondu tím není dotčeno zákonné omezení nedělitelného fondu ve smyslu ustanovení § 235 obchodního zákoníku.

Členská schůze se může platně usnášet, je-li přítomna nadpoloviční většina členů družstva.

Kontrolní komise

Kontrolní komise se řídí zejména ustanovením § 244 a následujících obchodního zákoníku.

Kontrolní komise

MUDr. Petr Honek, MBA

funkce: člen kontrolní komise

od: 26.11.2009

vzdělání: vysokoškolské v oboru zdravotnictví a ekonomiky.

zkušenosti: praxe v lékařství, v cestovním ruchu, v pojišťovnictví 11 let (od 4.11.1999 do 25.11.2009 kontrolor družstva)

členství v orgánech jiných právnických osob: jednatel a společník ve společnostech CKVT.CZ s.r.o., jednatel a společník v ADRIATIC CURATIO, s.r.o., předseda dozorčí rady v CPAW HOLDING a.s.

Ing. arch. David Honek

funkce: člen kontrolní komise

od: 26.11.2009

vzdělání: vysokoškolské v oboru stavebnictví.

zkušenosti: praxe ve stavebnictví, v cestovním ruchu, v poskytování realitních služeb, v pojišťovnictví 1 rok.

členství v orgánech jiných právnických osob: jednatel a společník v H1K GROUP, s.r.o., společník v Odomo s.r.o., společník v Hlohova, s.r.o., jednatel a společník v Residence Foersterova, s.r.o., jednatel v H1K Consulting, s.r.o., jednatel a společník v Lískovecká s.r.o., člen představenstva v CPAW HOLDING a.s., jednatel a společník v H1K Architecture, s.r.o., společník v Tkalcovská, s.r.o., společník v Továrenská, s.r.o., jednatel a společník v CKVT.CZ s.r.o., jednatel a společník v Realitní kancelář Time Reality s.r.o., společník v Tesařská, s.r.o.

Marie Štenzlová

funkce: člen kontrolní komise

od: 26.11.2009

vzdělání: středoškolské v oboru ekonomiky

zkušenosti: praxe v cestovním ruchu, v pojišťovnictví 1 rok,

členství v orgánech jiných právnických osob: předseda správní rady v NADACE CESTA BEZ BARIÉR

Předseda družstva

Ing. Zdeněk Honek

funkce: předseda družstva

od: 4.11.1999

vzdělání: vysokoškolské v oboru stavebnictví a ekonomiky.

zkušenosti: praxe ve stavebnictví, v cestovním ruchu, v pojišťovnictví 11 let.

členství v orgánech jiných právnických osob: člen správní rady NADACE CESTA BEZ BARIÉR, předseda představenstva CPAW HOLDING a.s.,

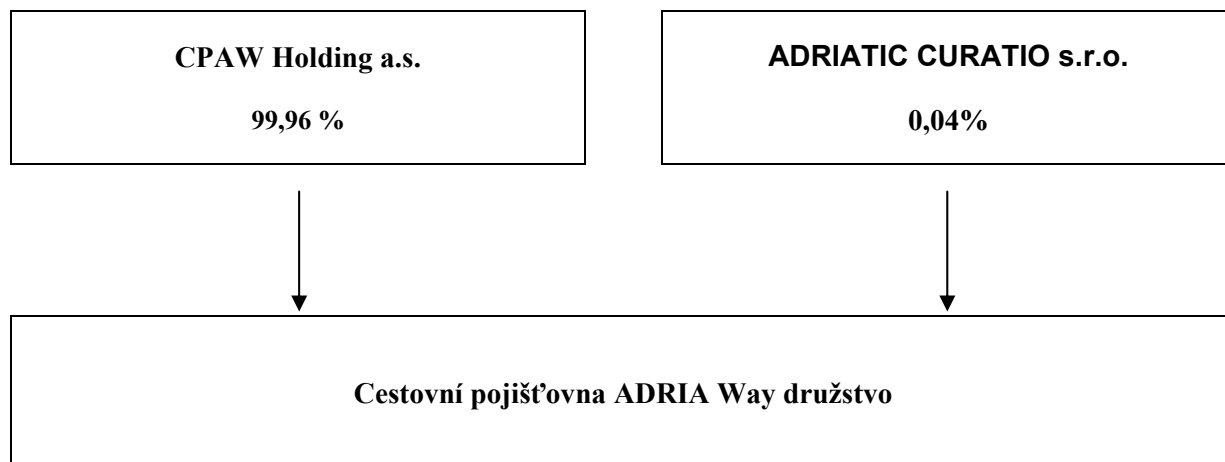
Statutárním orgánem Cestovní pojišťovny ADRIA Way družstvo je předseda družstva Ing. Zdeněk Honek. Jménem družstva jedná a podepisuje předseda, a to ve všech věcech samostatně.

Pojišťovna neposkytla žádné úvěry ani půjčky členům kontrolní komise ani předsedovi družstva.

Pojišťovna neposkytla žádné záruky za členy kontrolní komise ani za předsedu družstva.

Grafické znázornění skupiny, které zahrnuje všechny ovládané a přidružené osoby Cestovní pojišťovny ADRIA Way družstvo

Organizační struktura ovládajících a ovládaných osob



Údaje o osobách, které jsou ve vztahu k tuzemské pojišťovně ovládajícími osobami

CPAW HOLDING a.s.

IČO: 28593308

sídlo: Mírové nám. 3d/519,703 00 Ostrava - Vítkovice

Základní členský vklad	25 tis. Kč
Další členské vklady	65 450 tis. Kč
Podíl na základním kapitálu	99,96 %
Podíl na hlasovacích právech	99,96 %

ADRIATIC CURATIO s.r.o.

IČO: 25355261

sídlo: Mírové nám. 3d/519, 703 00 Ostrava - Vítkovice

Základní členský vklad	25 tis. Kč
Podíl na základním kapitálu	0,04 %
Podíl na hlasovacích právech	0,04 %

Pojišťovna nevlastní žádné cenné papíry, které jsou emitované ovládající osobou.

Pojišťovna nevydala a ani nepřijala záruky za osobami, které jsou v pojišťovně ovládající osobou.

Souhrnná výše pohledávek vůči ovládajícím osobám k datu 31.3.2011 činí: 0 Kč

Souhrnná výše závazků vůči ovládajícím osobám k datu 31.3.2011 činí: 0 Kč

Údaje o osobách, které jsou ve vztahu k tuzemské pojišťovně ovládanými osobami

Cestovní pojišťovna ADRIA Way družstvo není ve vztahu s žádnou ovládanou osobou.

Pojišťovna nevlastní žádné cenné papíry, které jsou emitované ovládanou osobou.

Pojišťovna nevydala a ani nepřijala záruky za osobami, které jsou v pojišťovně ovládanou osobou.

Souhrnná výše pohledávek vůči ovládaným osobám k datu 31.3.2011 činí: 0 Kč

Souhrnná výše závazků vůči ovládaným osobám k datu 31.3.2011 činí: 0 Kč

Přehled činností pojišťovny (Předmět podnikání):

Provozování pojišťovací činnosti a činností souvisejících

- 1. pojišťovací činnost dle § 7 odst. 3 zákona č. 363/1999 Sb., o pojišťovnictví a o změně některých souvisejících zákonů (zákon pojišťovnictví), ve znění pozdějších předpisů
- v rozsahu pojistného odvětví 18 neživotních pojištění uvedených v části B přílohy k zákonu o pojišťovnictví,
- 2. činnost související s pojišťovací činností dle § 3 odst. 4 zákona o pojišťovnictví
- zprostředkovatelská činnost
- poradenská činnost související s pojištěním fyzických a právnických osob podle zákona o pojišťovnictví,
- šetření pojistných událostí prováděné na základě smlouvy s pojišťovnou podle zákona o pojišťovnictví.

Provozování činností, jejichž vykonávání nebo poskytování bylo Českou národní bankou omezeno nebo pozastaveno: žádné.

ROZVAHA POJIŠTOVNY v tis. Kč (bez des. míst):		31.3.2011		
Legenda	Číslo řádku	Hrubá výše	Úprava	Čistá výše
AKTIVA				
A. Pohledávky za upsaný základní kapitál	1			
B. Dlouhodobý nehmotný majetek, z toho:	2			
a) zřizovací výdaje	3			
b) goodwill	4			
C. Finanční umístění (investice)	5	98 559	0	98 559
I. Pozemky a stavby (nemovitosti), z toho:	6	34 494	0	34 494
a) provozní nemovitosti	7	34 494	0	34 494
II. Finanční umístění v podnikatelských seskupeních	8	0	0	0
1. Podíly v ovládaných osobách	9			
2. Dluhové cenné papíry vydané ovládanými osobami a půjčky těmto osobám	10			
3. Podíly s podstatným vlivem	11			
4. Dluhové cenné papíry vydané osobami, ve kterých má účetní jednotka podstatný vliv	12			
III. Jiná finanční umístění	13	64 065	0	64 065
1. Akcie a ostatní cenné papíry s proměnlivým výnosem, ostatní podíly	14			
2. Dluhové cenné papíry	15	4 320		4 320
3. Finanční umístění v investičních sdruženích	16			
4. Ostatní půjčky	17			
5. Depozita u finančních institucí	18	59 745		59 745
6. Ostatní finanční umístění	19			
IV. Depozita při aktivním zajištění	20			
D. Finanční umístění životního pojištění, je-li nositelem investičního rizika pojišťovna	21	0	0	0
E. Dlužníci	22	138	0	138
I. Pohledávky z operací přímého pojištění	23	7	0	7
1. pojistníci	24	0		0
2. zprostředkovatelé	25	0		
II. Pohledávky z operací zajištění	26			
III. Ostatní pohledávky	27	131		131
F. Ostatní aktiva	28	2 204	70	2 134
I. Dlouhodobý hmotný majetek, jiný než pozemky a stavby (nemovitosti), a zálohy	29	422	70	352
II. Hotovost na účtech u finančních institucí a hotovost v pokladně	30	1 782		1 782
III. Jiná aktiva	31			
G. Přechnodné účty aktiv	32	31	0	31
I. Naběhlé úroky a nájemné	33	29		29
II. Odložené pořizovací náklady na pojistné smlouvy, v tom oddělené:	34	0		0
a) v životním pojištění	35			
b) v neživotním pojištění	36	0		0
III. Ostatní přechnodné účty aktiv, z toho:	37	2		2
a) dohadné položky aktivní	38	0		0
AKTIVA CELKEM	39	100 932	70	100 862

ROZVAHA POJISTOVNY v tis. Kč (bez des. míst):		31.3.2011		
Legenda	Číslo řádku	Hrubá výše	Úprava	Čistá výše
PASIVA				
A. Vlastní kapitál				95 121
I. Základní kapitál, z toho:				65 500
a) změny základního kapitálu				0
b) vlastní akcie nebo vlastní zatímní listy, vlastní obchodní podíly				
II. Emisní ažio				
III. Rezervní fond na nové ocenění				
IV. Ostatní kapitálové fondy				14 573
V. Rezervní fond a ostatní fondy ze zisku				4 649
VI. Nerozdělený zisk minulých účetních období nebo neuhrazená ztráta minulých období				10 240
VII. Zisk nebo ztráta běžného účetního období				159
B. Podřízená pasiva				
C. Technické rezervy		476	0	476
1. Rezerva na nezasloužené pojistné		4	0	4
z toho: a) Rezerva na nezasloužené pojistné vztahující se k pojistným odvětvím				
b) Rezerva na nezasloužené pojistné vztahující se k pojistným odvětvím		4	0	4
2. Rezerva pojistného životních pojištění				
3. Rezerva na pojistná plnění		472	0	472
z toho: a) Rezerva na pojistná plnění vztahující se k pojistným odvětvím životních pojištění				
b) Rezerva na pojistná plnění vztahující se k pojistným odvětvím neživotních pojištění		472		472
4. Rezerva na prémie a slevy		0	0	0
z toho: a) Rezerva na prémie a slevy vztahující se k pojistným odvětvím životních pojištění				
b) Rezerva na prémie a slevy vztahující se k pojistným odvětvím neživotních pojištění				
5. Vyrovnávací rezerva				
6. Rezerva na splnění závazků z použité technické úrokové míry				
7. Rezerva pojistného neživotních pojištění		0	0	0
z toho: a) Rezerva pojistného neživotních pojištění vztahující se k pojistným odvětvím neživotních pojištění				
b) Rezerva pojistného neživotních pojištění vztahující se k pojistným odvětvím životních pojištění				
8. Rezerva na splnění závazků z ručení za závazky České kanceláře pojistitelů				
9. Jiné rezervy		0	0	0
z toho: a) Jiná rezerva vztahující se k pojistným odvětvím životních pojištění				
b) Jiná rezerva vztahující se k pojistným odvětvím neživotních pojištění				
D. Technická rezerva životních pojištění, je-li nositelem investičního rizika pojistitel		0	0	0
E. Rezervy na ostatní rizika a ztráty				0
1. Rezerva na důchody a podobné závazky				
2. Rezerva na daně				
3. Ostatní rezervy				
F. Depozita při pasívním zajištění				0
G. Věřitelé				5 226
I. Závazky z operací přímého pojištění				
II. Závazky z operací zajištění				1
III. Výpůjčky zaručené dluhopisem, z toho:				
a) směnitelné (konvertibilní) výpůjčky				
IV. Závazky vůči finančním institucím				
V. Ostatní závazky, z toho:				5 225
a) daňové závazky a závazky ze sociálního zabezpečení				5 149
VI. Garanční fond Kanceláře				
H. Přechodné účty pasiv				39
I. Výdaje příštích období a výnosy příštích období				0
II. Ostatní přechodné účty pasiv, z toho:				39
a) dohadné položky pasivní				0
PASIVA CELKEM		90		100 862

VÝKAZ ZISKU A ZTRÁTY POJIŠŤOVNY		k 31.3.2011		
v tis. Kč (bez des. míst):				
Legenda	Číslo řádku	Základna	Mezisoučet	Výsledek
I. TECHNICKÝ ÚČET K NEŽIVOTNÍMU POJIŠTĚNÍ				
1. Zasloužené pojistné, očištěné od zajištění:	1	x	x	x
a) předepsané hrubé pojistné	2	47	x	x
b) pojistné postoupené zajišťovatelům	3	212	-165	x
c) změna stavu hrubé výše rezervy na nezasloužené pojistné (+/-)	4	2	x	x
d) změna stavu rezervy na nezasloužené pojistné, podíl zajišťovatelů (+/-)	5	0	2	-167
2. Převedené výnosy z finančního umístění (investic) z Netechnického účtu (položka III.6.)	6	x	x	7
3. Ostatní technické výnosy, očištěné od zajištění	7	x	x	
4. Náklady na pojistná plnění, očištěné od zajištění:	8	x	x	x
a) náklady na pojistná plnění:	9	x	x	x
aa) hrubá výše	10	7	x	x
ab) podíl zajišťovatelů	11		7	x
b) změna stavu rezervy na pojistná plnění (+/-):	12	x	x	x
ba) hrubá výše	13	-55	x	x
bb) podíl zajišťovatelů	14		-55	-48
5. Změny stavu ostatních technických rezerv, očištěné od zajištění (+/-)	15	x	x	
6. Prémie a slevy, očištěné od zajištění	16	x	x	
7. Čistá výše provozních nákladů:	17	x	x	x
a) pořizovací náklady na pojistné smlouvy	18	x	2	x
b) změna stavu časově rozlišených pořizovacích nákladů (+/-)	19	x	0	x
c) správní režie	20	x	703	x
d) provize od zajišťovatelů a podíly na ziscích	21	x		705
8. Ostatní technické náklady, očištěné od zajištění	22	x	x	
9. Změna stavu vyrovnávací rezervy (+/-)	23	x	x	
10. Mezisoučet, zůstatek (výsledek) Technického účtu k neživotnímu pojištění (položka III.1.)	24	x	x	-817
III. NETECHNICKÝ ÚČET				
1. Výsledek Technického účtu k neživotnímu pojištění (položka I.10.)	64	x	x	-817
2. Výsledek Technického účtu k životnímu pojištění (položka II.13.)	65	x	x	0
3. Výnosy z finančního umístění (investic):	66	x	x	x
a) výnosy z podílů se zvláštním uvedením těch, které pocházejí z ovládaných osob	67	x		x
b) výnosy z ostatního finančního umístění (investic), se zvláštním uvedením těch, které pocházejí z ovládaných osob, v tom:	68	x	x	x
ba) výnosy z pozemků a staveb (nemovitostí)	69	973	x	x
bb) výnosy z ostatních investic	70	74	1 047	x
c) změny hodnoty finančního umístění (investic)	71	x		x
d) výnosy z realizace finančního umístění (investic)	72	x	0	1 047
4. Převedené výnosy finančního umístění (investic) z Technického účtu k životnímu pojištění (položka II.12.)	73	x	x	
5. Náklady na finanční umístění (investice):	74	x	x	x
a) náklady na správu finančního umístění (investic), včetně úroků	75	x	26	x
b) změna hodnoty finančního umístění (investic)	76	x		x
c) náklady spojené s realizací finančního umístění (investic)	77	x	0	26
6. Převod výnosů z finančního umístění (investic) na Technický účet k neživotnímu pojištění (položka I.2.)	78	x	x	
7. Ostatní výnosy	79	x	x	332
8. Ostatní náklady	80	x	x	377
9. Daň z příjmů z běžné činnosti	81	x	x	0
10. Zisk nebo ztráta z běžné činnosti po zdanění	82	x	x	159
11. Mimořádné výnosy	83	x	x	
12. Mimořádné náklady	84	x	x	
13. Mimořádný zisk nebo ztráta	85	x	x	0
14. Daň z příjmů z mimořádné činnosti	86	x	x	
15. Ostatní daně neuvedené v předcházejících položkách	87	x	x	1
16. Zisk nebo ztráta za účetní období (položka III.3.)	88	x	x	158

Deriváty sjednané za účelem zajišťování obchodování na burze: žádné

Poměrové ukazatele Cestovní pojišťovny ADRIA Way družstvo k datu 31.3.2011

Disponibilní míra solventnosti	95 121 000 Kč
Požadovaná míra solventnosti	90 000 000 Kč
Výše garančního fondu	90 000 000 Kč
Poměr disponibilní míry solventnosti a požadované míry solventnosti	1,057
Poměr výše GF a součet položek podle § 18	1,057

Poměrové ukazatele 31.3.2011

ROAA (rentabilita vl. aktiv)	0,16
ROAE (rentabilita vl. kapitálu)	0,17%
Combined ratio	426,35%